

خمیر قلع سرب دار سری SS



KOKI

Made In Japan

کد محصول

SS 48 - M 955 LV

آلیاژ

سایر ذرات

نوع فلاکس

شماره فلاکس

نسخه فلاکس

- استفاده از پودر قلع به دقت طبقه بندی شده با اندازه ذرات یکنواخت
- لحیم پذیری منحصر به فرد، کارایی و قابلیت اطمینان الکتریکی بالا
- مناسب برای قطعات SMD بسیار ریز

کد آلیاژ

| کد | اصطلاح رایج | آلیاژ(درصد) | نقطه ذوب |
|----|-----------------|---------------|----------|
| SS | 2.0% Ag content | Sn 36Pb 2.0Ag | 179-190 |

اندازه ذرات

| کد | ۵۸ | ۴۸ | سایز ذرات (μm) |
|----|-------|-------|----------------|
| | 20-38 | 20-45 | |

- SS48-M955LV کاهش چشمگیر میزان برگشتی ها به خصوص قطعاتی نظیر PwTr , bga

توانایی پرینت

چسبندگی

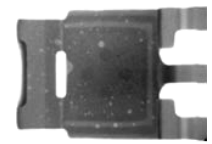
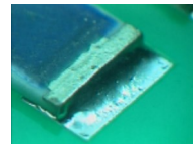
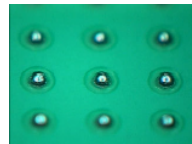
برگشتی یا خرابی (PwTr)

QFP 0.2W-0.2G

CSP Φ0.25

CSP Φ0.25

R6330



تعریف پرینت کیفیت بالا

چسبندگی (نمناکی) فوق العاده

خمیر قلع SS48-M955LV خمیر قلع مرسوم در بازار

| کاربرد | پرینت - استنسپل |
|-------------|--------------------------------|
| نام محصول | SS48-M955LV |
| ترکیب فلزات | ترکیب (%) |
| | نقطه ذوب (°C) |
| | شکل |
| | سایز ذرات (μm) |
| فلاکس | میزان هالید (%) |
| | نوع فلاکس |
| محصول | میزان فلاکس (%) |
| | ویسکوزیته (Pa.S) |
| | خورندگی صفحه مسی |
| | زمان نگهداری قطعات (Tack Time) |
| | زمان ماندگاری (زیر ۱۰ درجه) |