

# خمیر قلع سرب دار سری SE



## KOKI

Made In Japan

کد محصول

**SE 48 - M 956 - 2**

آلیاژ

سایر ذرات

نوع فلاکس

شماره فلاکس

نسخه فلاکس

- استفاده از پودر قلع به دقت طبقه بندی شده با اندازه ذرات یکنواخت
- لحیم پذیری منحصر به فرد، کارایی و قابلیت اطمینان الکتریکی بالا
- مناسب برای قطعات SMD بسیار ریز

کد آلیاژ

نقطه ذوب	آلیاژ (درصد)	اصطلاح رایج	کد
183	Sn 37Pb	Eutectic	SE

اندازه ذرات

کد	سایز ذرات (μm)
۵۸	20-38
۴۸	20-45

- SE48-M956-2 توانایی پرینت مداوم بدون افت کیفیت حتی قطعات بسیار ریز (0.4mm pitch, o.25mm)

توانایی پرینت

چسبندگی

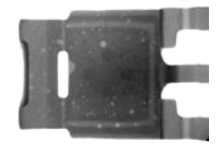
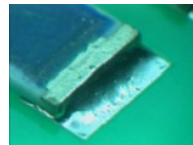
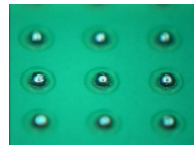
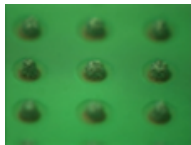
عدم لحیم پذیری (PwTr)

QFP 0.2W-0.2G

CSP Φ0.25

CSP Φ0.25

R6330



تعریف پرینت کیفیت بالا

چسبندگی (نمناکی) فوق العاده

خمیر قلع SE48-M956-2 خمیر قلع مرسوم در بازار

کاربرد	پرینت - استنسیل
نام محصول	SE-48-956-2
ترکیب فلزات	ترکیب (%)
	نقطه ذوب (°C)
	شکل
	سایز ذرات (μm)
فلاکس	میزان هالید (%)
	نوع فلاکس
محصول	میزان فلاکس (%)
	ویسکوزیته (Pa.S)
	خورندگی صفحه مسی
	زمان نگهداری قطعات (Tack Time)
	زمان ماندگاری (زیر ۱۰ درجه)